



# Équipement électronique ActivBoard AC3 100/300 et 300 Pro

Guide de remplacement

The **ActivClassroom** by PROMETHEAN



## Remarque :

L'équipement électronique de l'ActivBoard est situé à l'arrière du tableau vu de face, derrière le coin supérieur gauche. Pour remplacer l'équipement électronique, vous devrez accéder à cet emplacement.

Un petit tournevis cruciforme est également nécessaire pour remplacer l'équipement électronique.

Avant d'effectuer les étapes suivantes, assurez-vous d'avoir correctement mis hors tension votre ordinateur / votre système ActivBoard en les débranchant de la prise secteur et vérifiez que le système ActivBoard n'est pas relié à l'ordinateur par le biais du câble USB.

## Informations sur le Copyright

© 2010 Promethean Limited. Tous droits réservés.

Ce guide est distribué pour les équipements électroniques d'ActivBoard AC3. La reproduction de ce guide est autorisée uniquement au sein de l'établissement dans lequel le produit est utilisé. Toute reproduction, transmission, sauvegarde sur un système de stockage centralisé ou traduction de ce guide, même partielle et sous quelque forme que ce soit pour une utilisation en dehors de l'établissement, est interdite sans l'autorisation préalable de Promethean Limited. Notez que le contenu de ce guide est protégé par la loi sur le copyright. Même si le plus grand soin a été apporté à la préparation du présent guide, Promethean Limited décline toute responsabilité en cas d'erreurs ou d'omissions.

Débranchez les deux câbles sur le côté du boîtier électronique situé à l'arrière du tableau.



Débranchez le câble USB (et le cordon d'alimentation CC si vous utilisez un modèle pro 300) de la partie inférieure du boîtier.



Assurez-vous qu'aucun câble n'est relié au boîtier électronique.



# Équipement électronique ActivBoard AC3 100/300 et 300 Pro

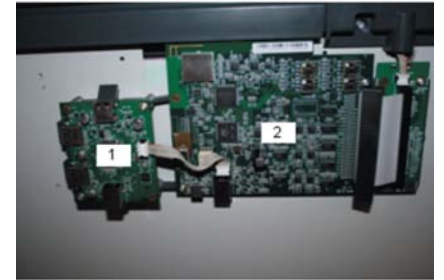
À l'aide d'un petit tournevis cruciforme, retirez les deux vis situées sur le côté gauche du boîtier électronique.



Retirez les deux vis situées sur le côté droit du boîtier électronique.



Retirez le boîtier en plastique. Vous pouvez maintenant accéder au ① concentrateur à 3 ports (uniquement sur les modèles 300 et 300 pro) et ② à la carte de circuit imprimé de l'ActivBoard situés à l'arrière du tableau.



Si vous utilisez un activboard 100, passez à l'étape 8. Si vous utilisez un activboard 300 ou 300 pro, enlevez avec soin le câble-ruban branché sur le concentrateur à 3 ports.

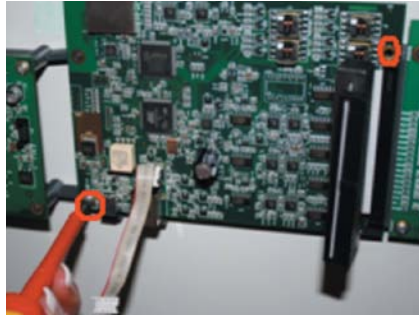


Enlevez avec soin le câble-ruban qui relie la carte de circuit imprimé au tableau.

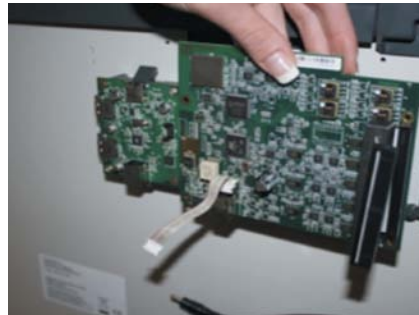


# Équipement électronique ActivBoard AC3 100/300 et 300 Pro

Retirez les deux vis qui permettent de fixer la carte de circuit imprimé au tableau.



Retirez la carte de circuit imprimé du tableau en la tirant vers le haut.



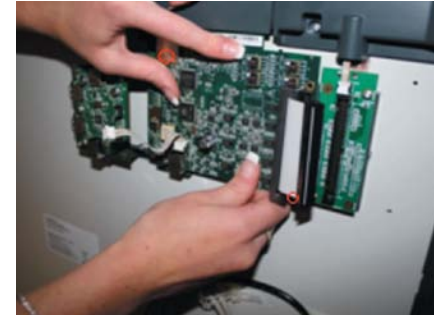
NB : à ce stade, nous vous recommandons de vous libérer de toute électricité statique en touchant un objet métallique ou en utilisant une tresse de masse.

Retirez la carte de circuit imprimé de remplacement du sac antistatique.



# Guide de remplacement

Insérez la nouvelle carte en utilisant les deux broches situées de part et d'autre de la grille de support.



Fixez les 2 vis retirées précédemment dans les coins correspondants.



# Équipement électronique ActivBoard AC3 100/300 et 300 Pro

Branchez le câble-ruban sur la carte de circuit imprimé.



Si vous utilisez un activboard 100, passez à l'étape 16. Branchez le câble-ruban de la carte de circuit imprimé sur le concentrateur à 3 ports.



Positionnez correctement le boîtier électronique et fixez les 4 vis.



Branchez le câble USB (et le cordon d'alimentation CC si vous utilisez un modèle pro 300) sur la partie inférieure du boîtier.



Branchez les deux câbles USB au niveau de la partie gauche du boîtier électronique.

**L'équipement électronique de votre activboard a correctement été remplacé.**

Pour savoir si cette opération a résolu votre problème, connectez l'activboard à l'ordinateur et testez-le.





