



Componenti elettronici di ActivBoard AC3

100, 300 e 300 Pro

Guida alla sostituzione

The **ActivClassroom** by PROMETHEAN



Nota:

i componenti elettronici di ActivBoard sono situati sul retro dell'angolo superiore sinistro della lavagna vista frontalmente. Per sostituire i componenti elettronici, è necessario accedere a tale posizione.

È inoltre necessario utilizzare un cacciavite Pozi.

Prima di iniziare la procedura sotto riportata, verificare che il computer e/o il sistema ActivBoard siano stati spenti correttamente e che non siano collegati alla presa di alimentazione o al computer tramite il cavo USB.

Informazioni sul copyright

©2010 Promethean Limited. Tutti i diritti riservati.

La presente guida viene distribuita per i componenti elettronici di ActivBoard AC3. La riproduzione è consentita solo per l'utilizzo all'interno dell'istituto in cui viene utilizzato il prodotto. Se utilizzata al di fuori dell'istituto, la guida non può essere riprodotta, trasmessa, salvata su supporti di memorizzazione o tradotta in altre lingue senza previa autorizzazione di Promethean Limited. I contenuti di questa guida sono protetti da leggi sul copyright. Sebbene questa guida sia stata compilata nel modo più accurato possibile, Promethean Limited declina ogni responsabilità relativa a errori e omissioni.

Rimuovere i due cavi posti lateralmente alla scatola dei componenti elettronici, sul retro della lavagna.



Rimuovere il cavo USB (nonché il cavo di alimentazione CC, se si utilizza una lavagna 300 Pro) nella parte inferiore del pannello dei componenti elettronici.



Verificare che nessun cavo sia collegato alla scatola dei componenti elettronici.



Componenti elettronici di ActivBoard AC3 100, 300 e 300 Pro

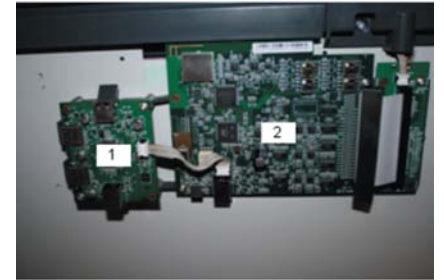
Utilizzare il cacciavite Pozi per rimuovere le 2 viti poste sul lato sinistro della scatola dei componenti elettronici.



Rimuovere le due viti collocate sul lato destro della scatola dei componenti elettronici.



Rimuovere il rivestimento in plastica per accedere all'hub a tre porte (1) (solo lavagne 300 e 300 Pro) e ai componenti elettronici (2) nella parte posteriore della lavagna.



Per ActivBoard 100, passare al punto 8.
Per ActivBoard 300 o 300 Pro, rimuovere delicatamente il piccolo cavo a nastro collegato all'hub a tre porte.

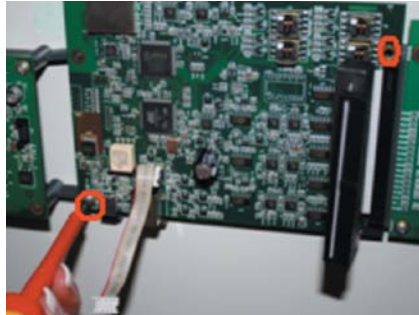


Rimuovere delicatamente il cavo a nastro più grande, che collega i componenti elettronici di ActivBoard alla lavagna.

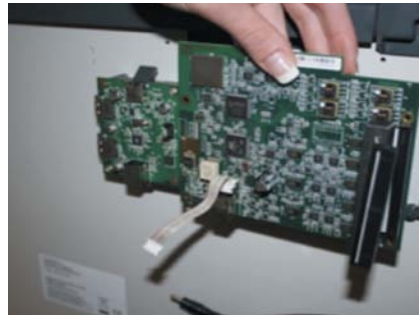


Componenti elettronici di ActivBoard AC3 100, 300 e 300 Pro

Rimuovere le due viti che collegano i componenti elettronici alla lavagna.



Sollevarlo il pannello dei componenti elettronici.

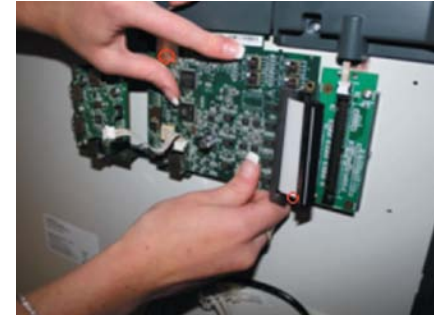


Nota: si consiglia, a questo punto, di scaricare l'elettricità statica toccando un oggetto di metallo o utilizzando una fascia di messa a terra.

Rimuovere il set di componenti elettronici sostitutivi dalla busta di protezione antistatica.



Fissare il nuovo set di componenti elettronici ai due ganci posti alle estremità della griglia di sostegno.

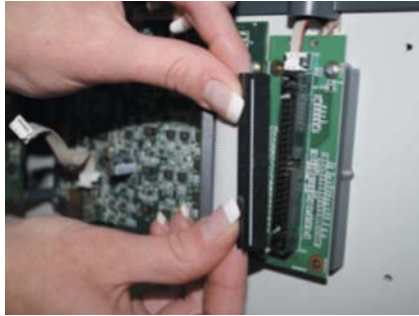


Reinserire e avvitare le 2 viti rimosse in precedenza dai due angoli.



Componenti elettronici di ActivBoard AC3 100, 300 e 300 Pro

Collegare il cavo a nastro più grande al pannello dei componenti elettronici della lavagna.



Per ActivBoard 100, passare al punto 16.
Collegare il cavo a nastro piccolo dei componenti elettronici all'hub a tre porte.



Riapplicare il rivestimento protettivo e avvitare le 4 viti.



Collegare il cavo USB (nonché il cavo di alimentazione CC, se si utilizza una lavagna 300 Pro) alla parte inferiore dei componenti elettronici.



Collegare i due cavi USB al lato sinistro della scatola dei collegamenti elettronici.

I componenti elettronici di ActivBoard sono stati sostituiti.

Per verificare il corretto funzionamento dei componenti elettronici, collegare ActivBoard al computer e provare a utilizzare la lavagna.



