

Vidéoprojecteurs

VIDÉOPROJECTEURS À FOCALÉ COURTE, TRÈS COURTE OU ULTRA COURTE

SPÉCIFICATIONS PRODUIT



Vidéoprojecteur PRM-32



Vidéoprojecteur PRM-45A



Vidéoprojecteur EST-P1



Vidéoprojecteur UST-P1

CE DOCUMENT CONTIENT LES SPÉCIFICATIONS DES PRODUITS SUIVANTS

Projecteurs Promethean

DESCRIPTION

Gamme de vidéoprojecteurs à focale courte, très courte ou ultra courte.

PRÉSENTATION DU SYSTÈME

Installation Ce produit doit être installé par un installateur Promethean certifié. Les composants fournis et les spécifications minimales indiquées ont été testés et sont nécessaires pour obtenir des performances optimales. L'utilisation de composants qui n'ont pas été fournis par Promethean ou qui ne correspondent pas aux spécifications minimales peut nuire aux performances et avoir une incidence sur la garantie. Pour plus d'informations, contactez votre partenaire Promethean ou visitez le site www.PrometheanKB.com.

Garantie Pour plus d'informations sur les conditions générales de la garantie Promethean, consultez le site : www.PrometheanWorld.com/ActivCare

Support Pour accéder au support technique en ligne pour tous les produits Promethean, rendez-vous sur : www.PrometheanKB.com



(hors PRM32)



Vidéoprojecteurs

SPÉCIFICATIONS PRODUIT

SPÉCIFICATIONS DES VIDÉOPROJECTEURS



Modèle	PRM-32 (DLP)	PRM-45A (DLP)	EST-P1 (DLP)	UST-P1 (DLP)
Résolution native	XGA 4:3 (1 024 x 768)	WXGA 16:10 (1 280 x 800)	WXGA 16:10 (1 280 x 800)	WXGA 16:10 (1 280 x 800)
Résolution compressée	Jusqu'à 1080i	Jusqu'à 1080i	Jusqu'à 1080i	Jusqu'à 1080i
Couleurs standard	16,77 millions de couleurs	16,77 millions de couleurs	16,77 millions de couleurs	16,77 millions de couleurs
Rapport d'aspect	4:3, 16:9, natif	Plein écran, 4:3, 16:9, Letterbox, natif	Plein écran, 4:3, 16:9, Letterbox, natif	Plein écran, 4:3, 16:9, Letterbox, natif
Facteur de contraste Dynamique actif/Natif	2 000:1	2 100:1	2 000:1	2300:1 / 1 800:1
Luminosité normale	2 300 lumens ANSI (220 W)	3 600 lumens ANSI (240 W)	3 000 lumens ANSI (230 W)	3 300 lumens ANSI (230 W)
Luminosité éco	2 000 lumens ANSI (190 W)	2 750 lumens ANSI (190 W)	2 200 lumens ANSI (200 W)	2 500 lumens ANSI (200 W)
Rapport de projection	0,52	0,52	0,19	0,35
Longueur focale	F = 2,87	F = 2,86	F = 2,4	F = 2,5
Distance de projection	0,54 à 1,22 m	0,54 à 1,22 m	0,39 à 0,56 m	0,34 à 0,42 m
Taille de l'écran de projection	1,27 à 2,79 m	1,27 à 2,79 m	1,98 à 2,79 m	2,03 à 2,5 m
Type de lampe et alimentation	UHP, 220 W	UHP, 240 W	UHP, 220 W	UHP, 230 W
Durée de vie de la lampe normale	4 000	3 500	4 000	6 000
Durée de vie de la lampe éco	6 000	5 000	6 000	8 000
Durée de vie de la lampe éco dynamique	N/A	7 000	N/A	N/A
Bruit acoustique normal	36 dB (220 W)	36 dB (220 W)	31 dB (220 W)	33 dB (220 W)
Bruit acoustique éco	33 dB (190 W)	32 dB (190 W)	27 dB (190 W)	29 dB (190 W)

Vidéoprojecteurs

SPÉCIFICATIONS PRODUIT

SPÉCIFICATIONS DES VIDÉOPROJECTEURS (SUITE)

				
Modèle	PRM-32 (DLP)	PRM-45A (DLP)	EST-P1 (DLP)	UST-P1 (DLP)
Alimentation	100-240 V CA, 50/60 Hz	100-240 V CA, 50/60 Hz	100-240 V CA, 50/60 Hz	100-240 V CA, 50/60 Hz
Consommation électrique normale/éco	280 W / N/a	310 W / N/a	290 W / 240 W	290 W / 240 W
En veille	<1 W RJ45 exclu	< 0,5 W RJ45 exclu	<1 W RJ45 exclu	< 0,5 W RJ45 exclu
Entrée/sortie VGA	D-sub 15 broches (RVB) x2	D-sub 15 broches (RVB) x2	D-sub 15 broches (RVB) x2	D-sub 15 broches (RVB) x2
Vidéo	Vidéo composite (RCA) x1	Vidéo composite (RCA) x1	Vidéo composite (RCA) x1	Vidéo composite (RCA) x1
S-Video	x 1	x 1	x 1	N/A
HDMI	Non	HDMI V1.4b et HDMI (MHL)	HDMI V1.3	HDMI V1.4a
Entrée audio	Aucun	Mini-jack x 1	Aucun	Mini-jack x 1
Sortie audio	Aucun	Mini-jack x 1	Aucun	Mini-jack x 1
Terminaux de contrôle USB	x 1	x 1	x 1	x 1
RS-232	Aucun	x 1	x 1	x 1
RJ-45	x 1	x 1	x 1	x 1
Compatibilité de montage Promethean : Système mural	Oui	Oui	Oui	Oui
Système fixe	Non	Oui	Oui	Oui
Système ajustable	Non	Oui	Oui	Oui
Système mobile	Non	Non	Oui	Non
Dimensions (l x p x h)	306 x 216 x 97 mm 305 x 216 x 97 mm (12 x 8,5 x 3,8 pouces)	319 x 205 x 96 mm 320 x 203 x 97 mm (12,6 x 8 x 3,8 pouces)	354 x 319 x 157 mm sans miroir 354 x 411 x 219 mm avec miroir	287,5 x 374,5 x 122,6 mm sans miroir 287,5 x 374,5 x 160 mm avec miroir

Vidéoprojecteurs

SPÉCIFICATIONS PRODUIT

SPÉCIFICATIONS DES VIDÉOPROJECTEURS (SUITE)



Modèle

PRM-32 (DLP)

PRM-45A (DLP)

EST-P1 (DLP)

UST-P1 (DLP)

Poids

2,7 kg

3,18 kg

9 kg

4,8 kg

Couleur

Argent

Blanc

Argent

Gris foncé

Type de dispositif

DLP

DLP

DLP

DLP

Mise au point

Mise au point manuelle

Mise au point manuelle

Mise au point manuelle

Mise au point manuelle

Zoom

Zoom numérique

Zoom numérique

N/A

N/A

Correction trapézoïdale

Verticale : max ± 40 °

Verticale : max ± 40 °

Verticale : max ± 15 °

Verticale : max ± 40 °

Température en fonctionnement

5 à 35 °C

5 à 40 °C

5 à 35 °C

5 à 40 °C

Taux de rafraîchissement horizontal

15 à 90 kHz

15 à 90 kHz

15 à 90 kHz

15 à 90 kHz

Taux de rafraîchissement vertical

50 à 85 Hz

47 à 120 Hz

43 à 85 Hz

24 Hz à 120 Hz

Compatibilité informatique

PC IBM et ordinateurs compatibles ; Apple Macintosh, iMac et VESA normes WSXGA+ (1 680 x 1 050), WXGA+ (1 440 x 900), WXGA (1 280 x 800, 1 280 x 768), UXGA (1 600 x 1 200), SXGA+ (1 400 x 1 050), SXGA (1 280 x 1 024), XGA (1 024 x 768), SVGA (800 x 600), VGA (640 x 480)

PC IBM et ordinateurs compatibles ; Apple Macintosh, iMac et VESA normes WSXGA+ (1 680 x 1 050), WXGA+ (1 440 x 900), WXGA (1 280 x 800, 1 280 x 768), UXGA (1 600 x 1 200), SXGA+ (1 400 x 1 050), SXGA (1 280 x 1 024), XGA (1 024 x 768), SVGA (800 x 600), VGA (640 x 480)

PC IBM et ordinateurs compatibles ; Apple Macintosh, iMac et VESA normes WSXGA+ (1 680 x 1 050), WXGA+ (1 440 x 900), WXGA (1 280 x 800, 1 280 x 768), UXGA (1 600 x 1 200), SXGA+ (1 400 x 1 050), SXGA (1 280 x 1 024), XGA (1 024 x 768), SVGA (800 x 600), VGA (640 x 480)

PC IBM et ordinateurs compatibles ; Apple Macintosh, iMac et VESA normes WSXGA+ (1 680 x 1 050), WXGA+ (1 440 x 900), WXGA (1 280 x 800, 1 280 x 768), UXGA (1 600 x 1 200), SXGA+ (1 400 x 1 050), SXGA (1 280 x 1 024), XGA (1 024 x 768), SVGA (800 x 600), VGA (640 x 480)

Compatibilité vidéo

NTSC (3.58/4.43), PAL (B/D/G/H/I/M/N), SECAM (B/D/G/K/K1/L), HDTV (720p, 1080i, 1035i), EDTV (480p, 575i), SDTV (480i, 576i)

NTSC (3.58/4.43), PAL (B/D/G/H/I/M/N), SECAM (B/D/G/K/K1/L), HDTV (720p, 1080i, 1035i), EDTV (480p, 575i), SDTV (480i, 576i)

NTSC (3.58/4.43), PAL (B/D/G/H/I/M/N), SECAM (B/D/G/K/K1/L), HDTV (720p, 1080i, 1035i), EDTV (480p, 575i), SDTV (480i, 576i)

NTSC (3.58/4.43), PAL (B/D/G/H/I/M/N), SECAM (B/D/G/K/K1/L), HDTV (720p, 1080i, 1035i), EDTV (480p, 575i), SDTV (480i, 576i)

Sécurité

Clé Kensington, câble de sécurité à verrou, code pin, activation à l'aide de la télécommande uniquement

Clé Kensington, câble de sécurité à verrou, code pin, activation à l'aide de la télécommande uniquement

Clé Kensington, câble de sécurité à verrou, code pin, activation à l'aide de la télécommande uniquement

Clé Kensington, câble de sécurité à verrou, code pin, activation à l'aide de la télécommande uniquement

Vidéo projecteurs

SPÉCIFICATIONS PRODUIT

SPÉCIFICATIONS DES VIDÉO PROJECTEURS (SUITE)



Modèle

PRM-32 (DLP)

Menu à l'écran

Allemand, anglais, arabe, chinois (simplifié), chinois (traditionnel), coréen, espagnol, finnois, français, grec, hongrois, italien, néerlandais, norvégien, polonais, portugais, russe, suédois, tchèque et turc

Fonctionnalités avancées

3D Ready
Crestron RoomView Express
Accès rapide à la lampe
Mise sous/hors tension directe
Sous-titrage

Liste du contenu de l'emballage

Vidéo projecteur, cordon d'alimentation, câble d'ordinateur (D-sub15 – D-sub15), télécommande sans fil, manuel du propriétaire (CD-ROM et guide de démarrage rapide)

Poids et dimensions du pack

Boîte 1 sur 1 : 4,1 kg
Dimensions :
408 x 290 x 197 mm
Contenu : Vidéo projecteur



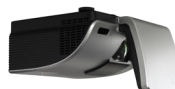
PRM-45A (DLP)

Allemand, anglais, arabe, chinois (simplifié), chinois (traditionnel), coréen, espagnol, finnois, français, grec, hongrois, italien, néerlandais, norvégien, polonais, portugais, russe, suédois, tchèque et turc

3D Ready
Crestron RoomView Express
Accès rapide à la lampe
Mise sous/hors tension directe
Sous-titrage

Vidéo projecteur, cordon d'alimentation, câble d'ordinateur (D-sub15 – D-sub15), télécommande sans fil, manuel du propriétaire (CD-ROM et guide de démarrage rapide)

Boîte 1 sur 1 : 4,7 kg
Dimensions :
381 x 304 x 193 mm
Contenu : Vidéo projecteur



EST-P1 (DLP)

Allemand, anglais, arabe, chinois (simplifié), chinois (traditionnel), coréen, espagnol, finnois, français, grec, hongrois, italien, japonais, néerlandais, norvégien, polonais, portugais, russe, suédois, tchèque, thaï et turc

3D Ready
Crestron RoomView Express
Accès rapide à la lampe
Mise sous/hors tension directe
Sous-titrage

Vidéo projecteur, cordon d'alimentation, câble d'ordinateur (D-sub15 – D-sub15), télécommande sans fil, manuel du propriétaire (CD-ROM et guide de démarrage rapide)

Boîte 1 sur 1 : 12,8 kg
Dimensions :
516 x 596 x 356 mm
Contenu : Vidéo projecteur



UST-P1 (DLP)

Allemand, anglais, arabe, chinois (simplifié), chinois (traditionnel), coréen, espagnol, finnois, français, grec, hongrois, italien, japonais, néerlandais, norvégien, polonais, portugais, russe, suédois, tchèque, thaï et turc

3D Ready
Crestron RoomView Express
Accès rapide à la lampe
Mise sous/hors tension directe
Sous-titrage

Vidéo projecteur, cordon d'alimentation, câble d'ordinateur (D-sub15 – D-sub15), télécommande sans fil, manuel du propriétaire (CD-ROM et guide de démarrage rapide)

Boîte 1 sur 1 : 9 kg
Dimensions :
440 x 519 x 291 mm
Contenu : Vidéo projecteur