

Schnellstart am ActivBoard

1. **ActivBoard einschalten** (drücke seitlichen Knopf am ActivBoard der Serie 300/500)
2. **Beamer einschalten** (drücke 1x Powerknopf auf Fernbedienung (2x zum Ausschalten))
3. **Computer einschalten** (USB-Kabel für Maussignal, VGA/HDMI-Kabel für Bildsignal)



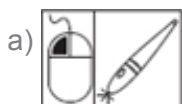
keine USB-Verbindung zum ActivBoard



USB-Verbindung zum ActivBoard



4. Der Stift (ActivPen) funktioniert wie eine Computermaus:



- a) Linksklick = tippe 1x mit der Stiftspitze kurz auf das ActivBoard
- b) Doppelklick = tippe 2x mit der Stiftspitze kurz auf das ActivBoard
- c) Rechtsklick = halte Knopf am Stift gedrückt und tippe kurz auf das ActivBoard
- d) Gehaltener Linksklick = halte die Stiftspitze auf dem ActivBoard gedrückt (z.B. zum Verschieben)



Der Finger funktioniert auch wie eine Computermaus (nur bei Multitouch ActivBoards):

Fingerspitze vgl. mit Stiftspitze (siehe oben)


Rechtsklick = drücke dafür die Fingerspitze auf das ActivBoard bis ein Kreis erscheint

5. Doppelklicke das Symbol der Software ActivInspire.

(So startet die Software, mit der Sie an der Tafel u.a. schreiben können.)



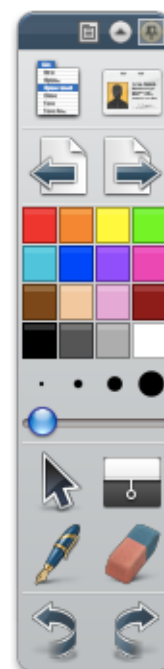
6. Tippe auf das Stiftsymbol zum Schreiben oder auf das Radiergummisymbol, zum Wegwischen der digitalen Tinte.

7. Markiere mit dem Pfeil  z.B. Tafelinhalte, die dann z.B. vergrößert, verschoben oder per Klick auf den Papierkorb gelöscht werden können.



8. Erstelle mehrere Tafelbilder  und speichere diese über:

Hauptmenü:  „Speichern als...“



----- Wichtige Infos: -----

Kalibrieren: liegen Stift und Cursorzeiger nicht aufeinander, den Stift ca. 3 Sek. auf das runde Symbol oben links halten und Anweisung folgen.

Lehrerforum: zum Download von kostenfreiem Unterrichtsmaterial u.v.m. bitte kostenlos anmelden unter: www.prometheanplanet.com/de

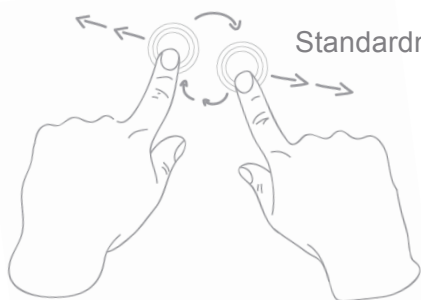
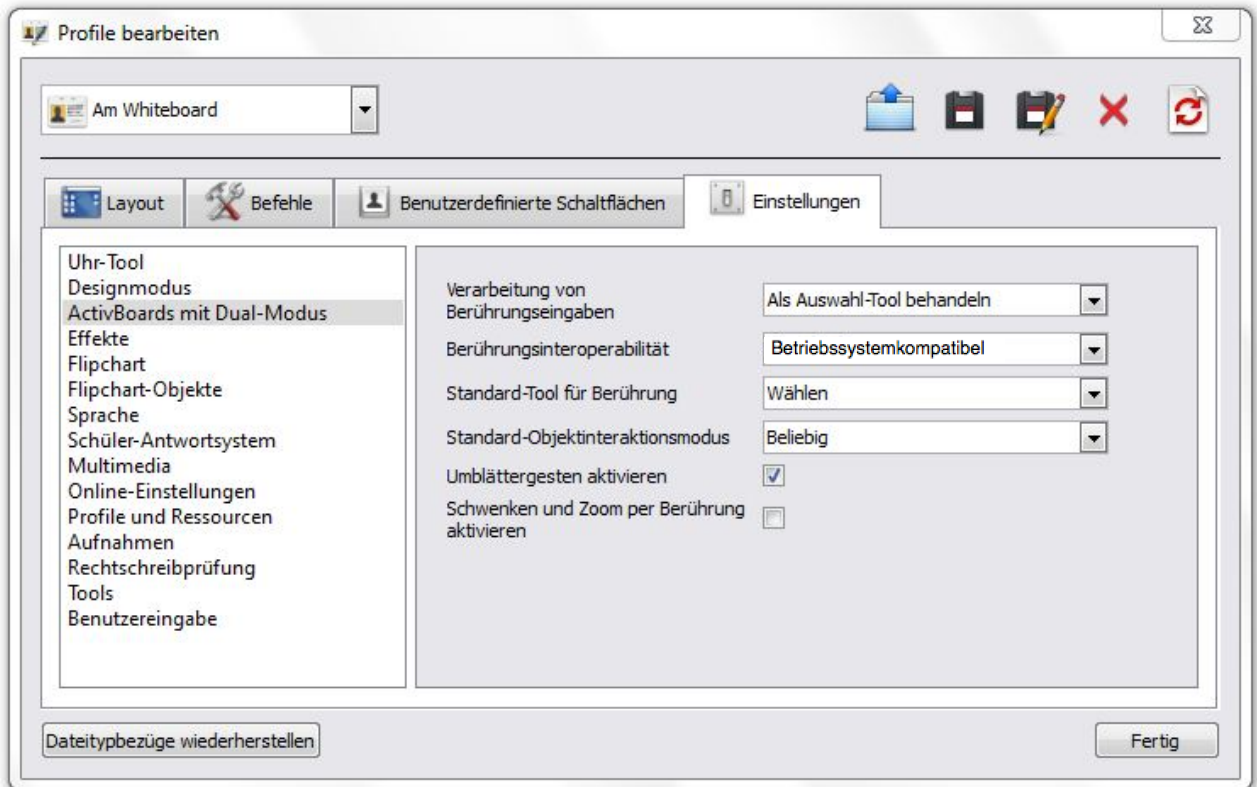
Support: die Wissensdatenbank und ein Kontaktformular für individuelle Bearbeitung findet man unter: www.prometheankb.com



Touch-Einstellungen

In der ActivBoard Software „ActivInspire“ können die Multitouch-Funktionen eingestellt werden:

Hauptmenü > Datei > Einstellungen > **ActivBoards mit Dual-Modus**



Standardmäßig wird eine Fingerberührung **„Als Auswahl-Tool behandelt“**.
Mit der Fingerspitze markiert oder verschiebt man Objekte.
Genauso wie mit der Maus



Ein Bild lässt sich vergrößern und auch drehen, zieht man es mit zwei Fingern auseinander vgl. iPhone (Multitouch).



Alternativ kann unter: „Verarbeitung von Berührungseingaben“ auch **„Multitouch und ActivPen“** gewählt werden.
Dann verändert die Haupt-Toolbox ihr Design.

Die Funktion von ActivPen und Berührung können jetzt vor jeder Anwendung individuell definiert werden.

Hinweis: Für ActivBoard Touch und ActivPanel Touch wähle **„Multitouch oder Stift“**